

Федеральная налоговая служба

СВИДЕТЕЛЬСТВО

**О ПОСТАНОВКЕ НА УЧЕТ РОССИЙСКОЙ ОРГАНИЗАЦИИ В НАЛОГОВОМ
ОРГАНЕ ПО МЕСТУ НАХОЖДЕНИЯ НА ТЕРРИТОРИИ
РОССИЙСКОЙ ФЕДЕРАЦИИ**

Настоящее свидетельство подтверждает, что российская организация
Садоводческое некоммерческое товарищество "ИВАНТЕЕВКА"

(полное наименование в соответствии с учредительными документами)

ОГРН

1	0	3	5	0	0	3	3	5	9	7	4	2
---	---	---	---	---	---	---	---	---	---	---	---	---

поставлена на учет в соответствии с положениями
Налогового кодекса Российской Федерации **17 декабря 2002 г.**

(число, месяц, год)

в налоговом органе по месту нахождения **Межрайонной инспекции
Федеральной налоговой службы № 2 по Московской области**

5	0	1	8
---	---	---	---

(наименование налогового органа и его код)

и ей присвоен

ИНН/КПП

5	0	1	8	0	8	4	7	7	0
---	---	---	---	---	---	---	---	---	---

 /

5	0	1	8	0	1	0	0	1
---	---	---	---	---	---	---	---	---

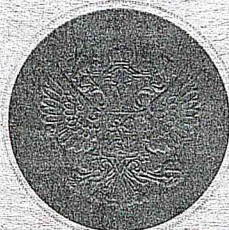
Свидетельство подлежит замене в случае изменения приведенных в нем сведений.

Заместитель начальника Межрайонной
ИФНС № 2 по Московской области



Соловьева Т.Е.

М.П.



серия 50 №012580070